

# PS96 – 管道压力开关

- ▶ 30 ~ 150 psi (2 ~ 10 bar)
- ▶ 可视调节
- ▶ 结实的包装可用于恶劣的环境

PS96 是一种简结的开关，其特色是有一个简单的现场调节器。调节器具有刻度可以在现场快速的调节。微型 DIN 标准 C 插头的插脚间距只有 8mm。这种全金属外壳和小尺寸成为狭小空间应用的理想选择。

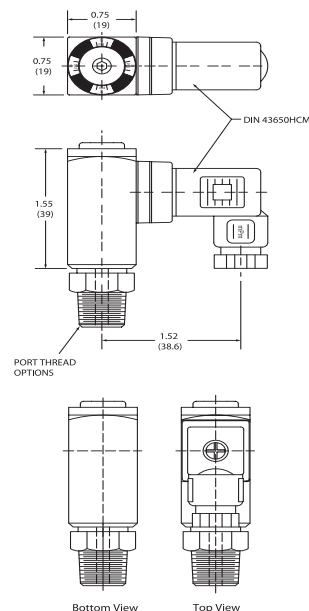
**PS96**


## 性能参数

操作温度:	-40 ° F ~ +180 ° F (-40°C ~ 80°C)
开关 *	5Amp @ 12/24 VDC 和 250 VAC; 0.5 Amp@24VCD
调整范围	30-150 psi (2- 10 bar )
重复性	最大设定点的 ±2% @ 70 ° F (20 °C)
接液部件	
隔膜材料	腈
接口	黄铜
电气连接	DIN 43650c IP65
平均死区	12 ~ 25 psi (8 ~ 1.70 bar)
耐压	1500 psi(100 bar )
认证	CE
重量, 约	0.13 lbs. (0.06 kg)

\* 金触点 (option G) : 对于电压小于 12VDC 和电流小于 20mA 应选择金触点。

## 外型尺寸



## 订货指南

使用**黑体字**构成产品代码

选择:

**PS96**    **4MNB**    **C**    **HM**

1. 压力接口
  - 2MNB** 1/8" NPTM, 黄铜; -**2MGB** 1/8" BSPM, 黄铜;
  - 4MNB** 1/4" NPTM, 黄铜; -**4MGB** 1/4" BSPM, 黄铜;
2. 电路
  - C** SPDT
3. 电气连接
  - HM** DIN 43650C 仅阳插座 (标准);
  - HCM** DIN 43650C 7 mm 插头